

# Betonske kanalete z vroče cinkanim okvirjem in privijačenimi rešetkami

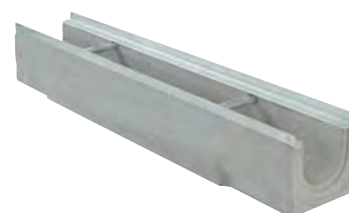
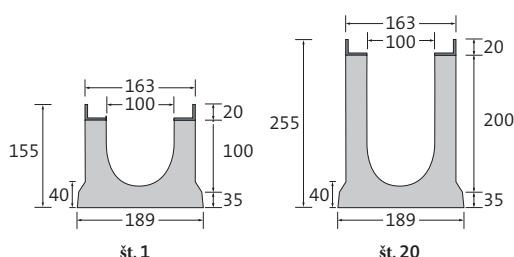


## BClight | NW 100 AS

Moderna zasnova - odlično rokovanje

### Kanalete z vgrajenim padcem - 0,5%

- + Močan vroče cinkan okvir
- + Inox okvir po naročilu
- + Rešetke privijačene
- + Utor za dodatno tesnjenje



|                 | Dolžina | Vgradna širina zgoraj/spodaj | Vgradna višina začetek/konec | Teža    | Nosilnost po EN 1433 | Št. artikla |
|-----------------|---------|------------------------------|------------------------------|---------|----------------------|-------------|
| Kanaleta št. 1  | 1000 mm | 163/189 mm                   | 155/160 mm                   | 36,2 kg | A 15 - E 600         | B021001     |
| Kanaleta št. 2  | 1000 mm | 163/189 mm                   | 160/165 mm                   | 38,2 kg | A 15 - E 600         | B021002     |
| Kanaleta št. 3  | 1000 mm | 163/189 mm                   | 165/170 mm                   | 38,7 kg | A 15 - E 600         | B021003     |
| Kanaleta št. 4  | 1000 mm | 163/189 mm                   | 170/175 mm                   | 39,3 kg | A 15 - E 600         | B021004     |
| Kanaleta št. 5  | 1000 mm | 163/189 mm                   | 175/180 mm                   | 39,7 kg | A 15 - E 600         | B021005     |
| Kanaleta št. 6  | 1000 mm | 163/189 mm                   | 180/185 mm                   | 40,7 kg | A 15 - E 600         | B021006     |
| Kanaleta št. 7  | 1000 mm | 163/189 mm                   | 185/190 mm                   | 41,2 kg | A 15 - E 600         | B021007     |
| Kanaleta št. 8  | 1000 mm | 163/189 mm                   | 190/195 mm                   | 41,7 kg | A 15 - E 600         | B021008     |
| Kanaleta št. 9  | 1000 mm | 163/189 mm                   | 195/200 mm                   | 42,2 kg | A 15 - E 600         | B021009     |
| Kanaleta št. 10 | 1000 mm | 163/189 mm                   | 200/205 mm                   | 42,7 kg | A 15 - E 600         | B021010     |
| Kanaleta št. 11 | 1000 mm | 163/189 mm                   | 205/210 mm                   | 43,2 kg | A 15 - E 600         | B021011     |
| Kanaleta št. 12 | 1000 mm | 163/189 mm                   | 210/215 mm                   | 44,2 kg | A 15 - E 600         | B021012     |
| Kanaleta št. 13 | 1000 mm | 163/189 mm                   | 215/220 mm                   | 44,7 kg | A 15 - E 600         | B021013     |
| Kanaleta št. 14 | 1000 mm | 163/189 mm                   | 220/225 mm                   | 45,2 kg | A 15 - E 600         | B021014     |
| Kanaleta št. 15 | 1000 mm | 163/189 mm                   | 225/230 mm                   | 45,7 kg | A 15 - E 600         | B021015     |
| Kanaleta št. 16 | 1000 mm | 163/189 mm                   | 230/235 mm                   | 46,7 kg | A 15 - E 600         | B021016     |
| Kanaleta št. 17 | 1000 mm | 163/189 mm                   | 235/240 mm                   | 47,2 kg | A 15 - E 600         | B021017     |
| Kanaleta št. 18 | 1000 mm | 163/189 mm                   | 240/245 mm                   | 47,7 kg | A 15 - E 600         | B021018     |
| Kanaleta št. 19 | 1000 mm | 163/189 mm                   | 245/250 mm                   | 48,2 kg | A 15 - E 600         | B021019     |
| Kanaleta št. 20 | 1000 mm | 163/189 mm                   | 250/255 mm                   | 48,7 kg | A 15 - E 600         | B021020     |

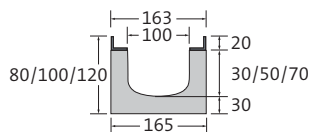
### Kanalete brez vgrajenega padca

- + Močan vroče cinkan okvir
- + Inox okvir po naročilu
- + Rešetke privijačene
- + Utor za dodatno tesnjenje

|                   | Dolžina | Vgradna širina<br>zgoraj/spodaj | Vgradna višina<br>začetek/konec | Teža    | Nosilnost<br>po EN 1433 | Št. artikla |
|-------------------|---------|---------------------------------|---------------------------------|---------|-------------------------|-------------|
| Kanaleta tip 0/0  | 500 mm  | 163/189 mm                      | 155/155 mm                      | 17,9 kg | A 15 – E 600            | B021031     |
| Kanaleta tip 0/0  | 1000 mm | 163/189 mm                      | 155/155 mm                      | 36,2 kg | A 15 – E 600            | B021026     |
| Kanaleta tip 5/0  | 500 mm  | 163/189 mm                      | 180/180 mm                      | 19,9 kg | A 15 – E 600            | B021032     |
| Kanaleta tip 5/0  | 1000 mm | 163/189 mm                      | 180/180 mm                      | 39,7 kg | A 15 – E 600            | B021027     |
| Kanaleta tip 10/0 | 1000 mm | 163/189 mm                      | 205/205 mm                      | 42,7 kg | A 15 – E 600            | B021028     |
| Kanaleta tip 15/0 | 1000 mm | 163/189 mm                      | 230/230 mm                      | 45,7 kg | A 15 – E 600            | B021029     |
| Kanaleta tip 20/0 | 1000 mm | 163/189 mm                      | 250/250 mm                      | 48,2 kg | A 15 – E 600            | B021030     |

### Kanalete brez vgrajenega padca - nizka vgradna višina

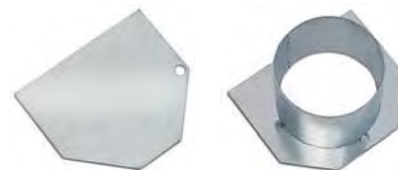
- + Močan vroče cinkan okvir
- + Inox okvir po naročilu
- + Rešetke privijačene
- + Utor za dodatno tesnjenje



|                  | Dolžina | Vgradna širina<br>zgoraj/spodaj | Vgradna višina<br>začetek/konec | Teža    | Nosilnost<br>po EN 1433 | Št. artikla |
|------------------|---------|---------------------------------|---------------------------------|---------|-------------------------|-------------|
| Kanaleta tip 80  | 1000 mm | 163/165 mm                      | 80/80 mm                        | 20,2 kg | A 15 – E 600            | B031026     |
| Kanaleta tip 100 | 1000 mm | 163/165 mm                      | 100/100 mm                      | 24,2 kg | A 15 – E 600            | B031027     |
| Kanaleta tip 120 | 1000 mm | 163/165 mm                      | 120/120 mm                      | 25,7 kg | A 15 – E 600            | B031028     |

## Zaključne stene

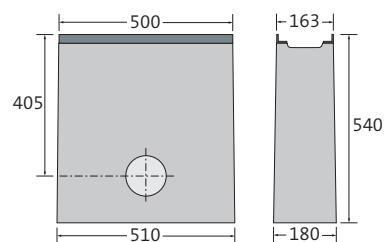
- + Vročne cinkane
- + Inox po naročilu



|   | Širina | Za kanaletu<br>višine | Teža   | Št. artikla |
|---|--------|-----------------------|--------|-------------|
| Vročne cinkana, slepa za tip 0/0 - 4    | 160 mm | 155 – 175 mm          | 0,3 kg | B021080     |
| Vročne cinkana, slepa za tip 5 - 8      | 160 mm | 175 – 195 mm          | 0,3 kg | B021081     |
| Vročne cinkana, slepa za tip 9 - 12     | 160 mm | 195 – 215 mm          | 0,4 kg | B021082     |
| Vročne cinkana, slepa za tip 13 - 16    | 160 mm | 215 – 235 mm          | 0,4 kg | B021083     |
| Vročne cinkana, slepa za tip 17 - 20    | 160 mm | 235 – 255 mm          | 0,5 kg | B021084     |
| Vročne cinkana, slepa za tip 80         | 160 mm | 80 mm                 | 0,1 kg | B031040     |
| Vročne cinkana, slepa za tip 100        | 160 mm | 100 mm                | 0,2 kg | B031041     |
| Vročne cinkana, slepa za tip 120        | 160 mm | 120 mm                | 0,2 kg | B031042     |
| Vročne cinkana, iztok DN100 za tip 0/0  | 160 mm | 155 mm                | 0,6 kg | B021045     |
| Vročne cinkana, iztok DN100 za tip 5/0  | 160 mm | 180 mm                | 0,7 kg | B021046     |
| Vročne cinkana, iztok DN100 za tip 10/0 | 160 mm | 205 mm                | 0,7 kg | B021047     |
| Vročne cinkana, iztok DN100 za tip 15/0 | 160 mm | 230 mm                | 0,8 kg | B021048     |
| Vročne cinkana, iztok DN100 za tip 20/0 | 160 mm | 255 mm                | 0,8 kg | B021049     |

## Peskolov - enodelni

- + Močan vroče cinkan okvir
- + Inox okvir po naročilu
- + Rešetke privijačene
- + Priklop kanalete z obeh strani
- + PP vedro za listje
- + Bočni iztok DN100 s tesnilom



|          | Dolžina<br>zgoraj/spodaj | Vgradna širina<br>zgoraj/spodaj | Vgradna<br>višina | Teža    | Nosilnost<br>po EN 1433 | Št. artikla |
|----------|--------------------------|---------------------------------|-------------------|---------|-------------------------|-------------|
| Peskolov | 500/510 mm               | 163/180 mm                      | 540 mm            | 61,4 kg | A 15 – E 600            | B021035     |

### LTŽ rešetke

- + Po naročilu možno vroče cinkane
- + 2 vijaka M12/A2 na tekoči meter



|      | Dolžina | Širina | Višina | Teža   | Vtočne rege  | Vtočni presek          | Nosilnost po EN 1433 | Št. artikla |
|------|---------|--------|--------|--------|--------------|------------------------|----------------------|-------------|
| črna | 500 mm  | 153 mm | 20 mm  | 3,9 kg | SW 100/13 mm | 469 cm <sup>2</sup> /m | A 15 - C 250         | B021072     |
| črna | 500 mm  | 153 mm | 20 mm  | 5,0 kg | SW 100/13 mm | 469 cm <sup>2</sup> /m | A 15 - E 600         | B021075     |

### LTŽ rešetke

- + Po naročilu možno vroče cinkane
- + 2 vijaka M12/A2 na tekoči meter



|      | Dolžina | Širina | Višina | Teža   | Vtočne rege | Vtočni presek          | Nosilnost po EN 1433 | Št. artikla |
|------|---------|--------|--------|--------|-------------|------------------------|----------------------|-------------|
| črna | 500 mm  | 153 mm | 20 mm  | 3,7 kg | SW 100/6 mm | 260 cm <sup>2</sup> /m | A 15 - C 250         | B021073     |
| črna | 500 mm  | 153 mm | 20 mm  | 4,3 kg | SW 100/6 mm | 260 cm <sup>2</sup> /m | A 15 - E 600         | B021071     |

### LTŽ rešetka z vzdolžnimi lamelami

- + Po naročilu možno vroče cinkane
- + 2 vijaka M12/A2 na tekoči meter



|      | Dolžina | Širina | Višina | Teža   | Vtočne rege | Vtočni presek          | Nosilnost po EN 1433 | Št. artikla |
|------|---------|--------|--------|--------|-------------|------------------------|----------------------|-------------|
| črna | 500 mm  | 153 mm | 20 mm  | 4,6 kg | MW 73/10 mm | 716 cm <sup>2</sup> /m | A 15 - C 250         | B021095     |
| črna | 500 mm  | 153 mm | 20 mm  | 5,5 kg | MW 32/10 mm | 614 cm <sup>2</sup> /m | A 15 - E 600         | B021096     |

### LTŽ rešetka - DESIGN

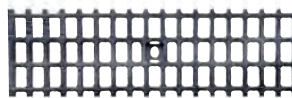
- + 2 vijaka M12/A2 na tekoči meter



|      | Dolžina | Širina | Višina | Teža   |  | Vtočni presek          | Nosilnost po EN 1433 | Št. artikla |
|------|---------|--------|--------|--------|--|------------------------|----------------------|-------------|
| črna | 500 mm  | 153 mm | 20 mm  | 5,7 kg |  | 417 cm <sup>2</sup> /m | A 15 - E 600         | B021077     |

### LTŽ mrežasta rešetka

- + Po naročilu možno vroče cinkane
- + 2 vijaka M12/A2 na tekoči meter



|      | Dolžina | Širina | Višina | Teža   | Dimenzija okenca | Vtočni presek          | Nosilnost po EN 1433 |  | Št. artikla |
|------|---------|--------|--------|--------|------------------|------------------------|----------------------|--|-------------|
| črna | 500 mm  | 153 mm | 20 mm  | 3,5 kg | MW 20/30 mm      | 815 cm <sup>2</sup> /m | A 15 - C 250         |  | B021085     |

### LTŽ polni pokrov

- + Po naročilu možno vroče cinkan
- + 2 vijaka M12/A2 na tekoči meter



|     | Dolžina | Širina | Višina | Teža   | Nosilnost po EN 1433 |  | Št. artikla |
|-----|---------|--------|--------|--------|----------------------|--|-------------|
| črn | 500 mm  | 153 mm | 20 mm  | 5,4 kg | A 15 - E 600         |  | B051076     |

### Vroče cinkana perforirana rešetka

- + Po naročilu možna inox izvedba
- + 2 vijaka M12/A2 na tekoči meter



|               | Dolžina | Širina | Višina | Teža   | Perforacija | Vtočni presek          | Nosilnost po EN 1433 | Št. artikla |
|---------------|---------|--------|--------|--------|-------------|------------------------|----------------------|-------------|
| Vroče cinkana | 500 mm  | 153 mm | 20 mm  | 2,1 kg | Ø 8 mm      | 237 cm <sup>2</sup> /m | A 15 - B 125         | B021090     |
| Vroče cinkana | 1000 mm | 153 mm | 20 mm  | 4,1 kg | Ø 8 mm      | 237 cm <sup>2</sup> /m | A 15 - B 125         | B021089     |
| Vroče cinkana | 500 mm  | 153 mm | 20 mm  | 2,7 kg | Ø 8 mm      | 237 cm <sup>2</sup> /m | A 15 - C 250         | B021069     |
| Vroče cinkana | 1000 mm | 153 mm | 20 mm  | 5,4 kg | Ø 8 mm      | 237 cm <sup>2</sup> /m | A 15 - C 250         | B021059     |

### Vroče cinkana rešetka z vzdolžnimi lamelami

- + Po naročilu možna inox izvedba
- + 2 vijaka M12/A2 na tekoči meter



|               | Dolžina | Širina | Višina | Teža   | Vtočne rege  | Vtočni presek           | Nosilnost po EN 1433 | Št. artikla |
|---------------|---------|--------|--------|--------|--------------|-------------------------|----------------------|-------------|
| Vroče cinkana | 500 mm  | 153 mm | 20 mm  | 1,8 kg | MW 220/15 mm | 1103 cm <sup>2</sup> /m | A 15                 | B021087     |
| Vroče cinkana | 1000 mm | 153 mm | 20 mm  | 3,6 kg | MW 220/15 mm | 1122 cm <sup>2</sup> /m | A 15                 | B021086     |
| Vroče cinkana | 500 mm  | 153 mm | 20 mm  | 2,7 kg | MW 73/15 mm  | 937 cm <sup>2</sup> /m  | A 15 - C 250         | B021098     |
| Vroče cinkana | 1000 mm | 153 mm | 20 mm  | 5,7 kg | MW 73/15 mm  | 1010 cm <sup>2</sup> /m | A 15 - C 250         | B021097     |

### Vročne cinkana štancana rešetka

- + Po naročilu možna inox izvedba
- + 2 vijaka M12/A2 na tekoči meter



|                | Dolžina | Širina | Višina | Teža   | Vtočne rege | Vtočni presek          | Nosilnost po EN 1433 | Št. artikla |
|----------------|---------|--------|--------|--------|-------------|------------------------|----------------------|-------------|
| Vročne cinkana | 500 mm  | 153 mm | 20 mm  | 1,3 kg | SW 80/12 mm | 334 cm <sup>2</sup> /m | A 15                 | B021066     |
| Vročne cinkana | 1000 mm | 153 mm | 20 mm  | 2,7 kg | SW 80/12 mm | 334 cm <sup>2</sup> /m | A 15                 | B021056     |
| Vročne cinkana | 500 mm  | 153 mm | 20 mm  | 2,6 kg | SW 80/12 mm | 334 cm <sup>2</sup> /m | A 15 - C 250         | B021068     |
| Vročne cinkana | 1000 mm | 153 mm | 20 mm  | 5,4 kg | SW 80/12 mm | 334 cm <sup>2</sup> /m | A 15 - C 250         | B021058     |

### Vročne cinkana mrežasta rešetka

- + Po naročilu inox izvedba
- + 2 vijaka M12/A2 na tekoči meter



|                | Dolžina | Širina | Višina | Teža   | Dimenzija okenca | Vtočni presek           | Nosilnost po EN 1433 | Št. artikla |
|----------------|---------|--------|--------|--------|------------------|-------------------------|----------------------|-------------|
| Vročne cinkana | 500 mm  | 153 mm | 20 mm  | 2,0 kg | MW 30/30 mm      | 1080 cm <sup>2</sup> /m | A 15 - C 250         | B021062     |
| Vročne cinkana | 1000 mm | 153 mm | 20 mm  | 3,9 kg | MW 30/30 mm      | 1080 cm <sup>2</sup> /m | A 15 - C 250         | B021052     |
| Vročne cinkana | 500 mm  | 153 mm | 20 mm  | 2,0 kg | MW 30/10 mm      | 1051 cm <sup>2</sup> /m | A 15 - B 125         | B021094     |
| Vročne cinkana | 1000 mm | 153 mm | 20 mm  | 4,0 kg | MW 30/10 mm      | 1051 cm <sup>2</sup> /m | A 15 - B 125         | B021093     |
| Vročne cinkana | 500 mm  | 153 mm | 20 mm  | 2,1 kg | MW 30/15 mm      | 1035 cm <sup>2</sup> /m | A 15 - C 250         | B021063     |
| Vročne cinkana | 1000 mm | 153 mm | 20 mm  | 4,4 kg | MW 30/15 mm      | 1035 cm <sup>2</sup> /m | A 15 - C 250         | B021053     |
| Vročne cinkana | 500 mm  | 153 mm | 20 mm  | 4,4 kg | MW 10/30 mm      | 1051 cm <sup>2</sup> /m | A 15 - E 600         | B021064     |
| Vročne cinkana | 1000 mm | 153 mm | 20 mm  | 8,2 kg | MW 10/30 mm      | 1051 cm <sup>2</sup> /m | A 15 - E 600         | B021054     |

